



Medienmitteilung: Baustart Wildhaus 2.0

Bergbahnen Wildhaus AG
Vordere Schwendistrasse 23
CH-9658 Wildhaus
Tel. +41 (0)71 998 50 50
bergbahnen@wildhaus.ch
www.wildhaus.ch

Wildhaus, 7. Mai 2020

Die Familienbahn Freienalp ist im Bau

Pünktlich wurden die Bauarbeiten für die Umsetzung von «Wildhaus 2.0» in Angriff genommen. Läuft alles nach Plan, kann die neue 6er-Sesselbahn Oberdorf-Freienalp bereits am Sonntag, 11. Oktober 2020 anlässlich einer Einweihungsfeier betriebsbereit der Öffentlichkeit vorgestellt werden.

Die komfortabelste und sicherste Familienbahn der Schweiz

Es wird die erste 6er-Sesselbahn des neusten Typs «D-Line» des Seilbahnherstellers Garaventa AG in der Schweiz sein, die mit allen technisch möglichen Komponenten einer «Familienbahn» ausgerüstet ist. Punkto Sicherheit und Komfort zurzeit das Mass aller Dinge. Die Realisation des Projektes umfasst im Weiteren den neuen Skilift im Oberdorf, Pistenverbesserungen in den Bereichen Freienalpbord und Funi-Rank, Optimierungen bei der technischen Beschneigung sowie den Rückbau von nicht weniger als vier Skiliften. «Mit der Realisation dieses Projektes kommen wir unserem Ziel, das führende Familienskigebiet der Ostschweiz zu werden, einen grossen Schritt näher», gibt Jack Rhyner, Verwaltungsratspräsident der Bergbahnen Wildhaus, seiner grossen Freude Ausdruck.

Eine 12-Millionen-Franken-Investition für eine erfolgreiche Zukunft

Die Investition in Corona-Zeiten hat nicht nur grosse regionale Bedeutung, sondern setzt auch ein Ausrufezeichen, das weit über die Region hinausstrahlt. Trotz Corona-Krise wird investiert und im wahrsten Sinne des Wortes an der Zukunft gebaut. «Dies aus der tiefen Überzeugung heraus, dass für unsere Gäste und den Tourismus wieder bessere Zeiten kommen und wir hierfür gewappnet sein wollen», erläutert Urs Gantenbein, Geschäftsführer der Bergbahnen Wildhaus AG. Bei der Vergabe werden regionale Firmen mit einem Auftragsvolumen von rund 4 Mio. CHF berücksichtigt. «Dies sorgt für Wertschöpfung und Arbeitsplätze gerade in dieser schwierigen Zeit,» ergänzt Gantenbein.

Ein ambitionierter Fahrplan

In einer ersten Phase wurden im April die Baustellen erschlossen und eingerichtet. Aktuell werden die Fundamente der Berg- und Talstation sowie der Stützen erstellt. Bereits anfangs Juli werden die Masten der neuen Familienbahn gestellt und der Stationsbau wird weit fortgeschritten sein. Ein weiterer Meilenstein markiert in der Folge der Einzug des Förderseils und die damit verbundene Seilspleissung, die für anfangs August terminiert ist. Schliesslich können im September die bahntechnischen Abnahmen starten, die eine Erteilung der Betriebsbewilligung anfangs Oktober vorsehen.

Bauforstschritte live mitverfolgen

Das Interesse an der Grossbaustelle im Oberdorf ist bereits jetzt gross. Spannende Einblicke bieten die Webcams im Oberdorf. Mit der geplanten Aufnahme des Sommerbetriebes Anfang Juni können dann die Arbeiten aus sicherer Distanz von der Terrasse des Berggasthauses Oberdorf mitverfolgt werden. Ein Baublog mit Erläuterungen und vielen Impressionen ist auf der Webseite www.wildhaus.ch aufgeschaltet und wird laufend ergänzt.

Technische Daten der neuen Transportanlagen

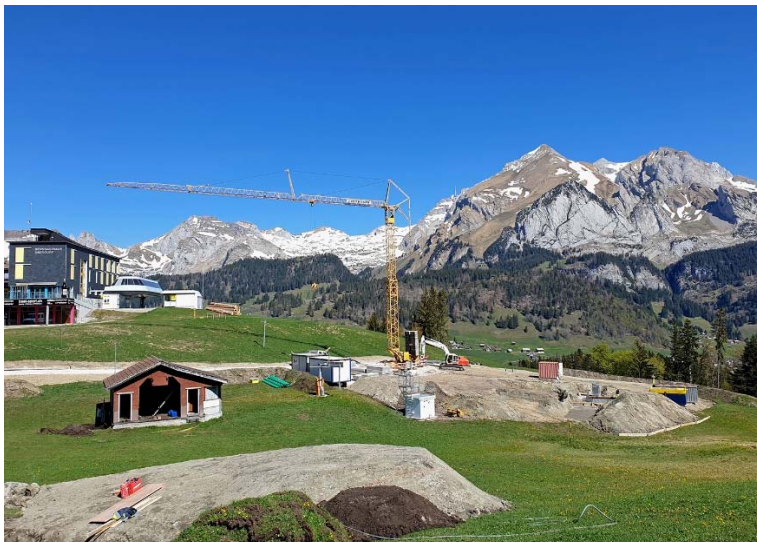
6er-Sesselbahn Oberdorf Freienalp	Kinderskilift Oberdorf
<ul style="list-style-type: none">• Bahntyp: Kuppelbare 6er-Sesselbahn mit Wetterschutzhauben• Anzahl Stützen: 9• Anzahl Fahrzeuge: 54• Schräge Länge: 1'289 Meter• Förderleistung: 2'000 Personen/Stunde• Fahrzeit: 5 Minuten• Lage Antrieb: Tal• Lage Garagierung: Tal	<ul style="list-style-type: none">• Bahntyp: Tellerskilift• Anzahl Stützen: 5• Anzahl Gehänge: 56• Schräge Länge: 386 m• Förderleistung: 500 Personen/Stunde• Fahrzeit: 3 Minuten• Lage Antrieb: Tal

Kontakt für Medienanfragen:

Urs Gantenbein, Vorsitzender der Geschäftsleitung, Tel. +41 (0)71 998 50 50

urs.gantenbein@wildhaus.ch

Pressebild in der Dateianlage:



Bildlegende: Im Oberdorf entsteht die neue Talstation der Familienbahn Freienalp